

??

Pastile de turba Jiffy 7 - 44mm - 300 bucati



Rating: Not Rated Yet

Pret:

Variant price modifier: 0

Base price with tax: 0

Price with discount: 0

Salesprice with discount: 0

Sales price: 117,00 lei

Sales price without tax: 117,00 lei

Discount: 0

Tax amount: 0

[Ask a question about this product](#)

Description

Jiffy-7 pastile din turba cu diametrul 44 mm

Caracteristici:

- asigură germinarea optimă a semințelor
- reduce în totalitate pierderea de semințe
- favorizează dezvoltarea rapidă și liberă a rădăcinilor
- calitatea superioară și uniformă a plantelor
- răsaduri libere de boli
- plasa biodegradabilă protejează planta împotriva daunătorilor din sol
- dispare după transplantare
- favorizează timpurietatea recoltei
- elimină deteriorarea răsadurilor la transplantare
- favorizează timpurietatea recoltei

Substrat : Pastile de turba Jiffy 7 - 44mm - 300 bucati

- elimin? lucr?rile ?i cheltuielile aferente asigur?rii substratului în vechiul sistem: achizi?ionarea ?i transportul amestecului de p?mânt, fertilizarea, dezinfectarea ?i tratarea fitosanitar? a substratului pentru producerea r?sadurilor
- se elimin? repicatul ?i în consecin?? pierderile de r?saduri ce decurg din această opera?iune
- perioada de producere a r?sadurilor este mai redus? cu 6-12 zile în compara?ie cu vechiul sistem
- datorit? capacit??ii turbei de a ?ine apa, dispare pericolul de ofilire în timpul transportului

Usor de folosit:

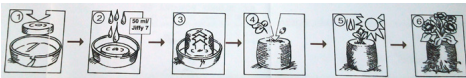
1. Se aseaza pastilele in cofraje special sau pe o suprafata nivelata, distanta dintre pastille 1 – 2cm
2. Pastilele se uda uniform cu apa in 2-3 reprize pana la expandarea complete
3. Butasii sau semintele seintroduc in orificiul din centrul pastilei expandate
4. Se apasa usor semintele pentru aderare cu turba
5. In cazul semintelor mari, dupa semanat, samanta se acopera cu un strat subtire (2-3mm) din turba de pe marginea pastilei sau cu nisip sterilizat
6. Pastilele se uda moderat si uniform la baza

Important:

Excesul sau deficitul de apa este daunator. Culoarea pastilelor indica continutul in apa:

- Culoarea brun inchis, inseamna exces de apa
- Culoarea maro deschis, inseamna deficit de apa

7. Intretinerea rasadurilor se rezuma la supravegherea umiditatii si a factorilor de mediu (temperatura, lumina)



Reviews

There are yet no reviews for this product.